

LEGENDA PLOCH

- STÁVAJÍCÍ PLOCHY**
- Stávající objekty - budovy
  - Stávající objekty - zídky, oplocení, opěrné stěny apod.
  - Stávající objekty - schodiště a komunikační plochy
  - Stávající komunikace - chodníky
  - Stávající komunikace - komunikace pojezdné
  - Stávající střeškové plochy
  - Stávající dlažběné plochy
  - Stávající asfaltové plochy
  - Stávající betonové plochy
  - Stávající zeleň
  - Stávající keře

LEGENDA ČAR

- Vrstevnice
- Katastr nemovitostí
- Zaměření území

LEGENDA STÁVAJÍCÍCH SÍTÍ

- Stávající trasa slaboproudých vedení
  - Stávající trasa vodovodu
  - Stávající trasa splaškové kanalizace
  - Stávající trasa dešťové kanalizace
  - Stávající trasa kanalizace
  - Stávající trasa rozvodů NN
  - Stávající trasa rozvodů VN
  - Stávající trasa plynovodu - potrubí STL
  - Stávající trasa plynovodu - potrubí NTL
  - Stávající trasa slaboproudých rozvodů
  - Stávající trasa slaboproudých rozvodů
  - Stávající trasa slaboproudých rozvodů
  - Stávající trasa rozvodů veřejného osvětlení
  - Stávající trasa rozvodů veřejného osvětlení
  - Stávající rádiové vlny procházející územím Albertov
- v majetku PVK
  - v majetku PVK
  - v majetek PVK
  - v majetku ostatní
  - v majetku PRE
  - v majetku PRE
  - v majetku PPD
  - v majetku PPD
  - v majetku T-mobile
  - v majetku CETIN
  - v majetku SITEL
  - v majetku UK
  - v majetku PRE/THMP
  - v majetku PRE/THMP

TRASY INŽENÝRSKÝCH SÍTÍ ZANESENY DLA PODKLADŮ OD SPRÁVCŮ SÍTÍ

LEGENDA STÁVAJÍCÍCH SÍTÍ NA POZEMCÍCH UK

TRASY INŽENÝRSKÝCH SÍTÍ ZANESENY DLE PODKLADŮ OD UK

- Stávající trasa rozvodů NN
  - Stávající trasa dešťové kanalizace
  - Stávající trasa vodovodu
  - Stávající trasa topení
  - Stávající trasa plynu
  - Stávající trasa slaboproudých vedení
- v majetku UK
  - v majetku UK
  - v majetku UK
  - v majetku UK
  - v majetku UK
  - v majetku UK

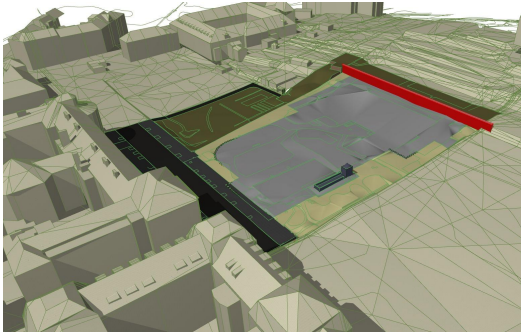
LEGENDA ODPOJENÝCH SÍTÍ

- Odpojená trasa plynovodu
- Odpojená trasa kabelového vedení VN
- Odpojená trasa kabelového vedení NN

LEGENDA ZNAČEK

- 1428/3
- Horská
- Studiňkova
- Značky katastru nemovitostí
- Značka stávající lampy VO
- Stávající hydrant použitelný pro potřeby HZS
- Stávající vodovodní hydrant
- Stávající uliční vpust komunikace
- Stávající kanalizační šachta stoky
- Stávající kanalizační vložka/odbočka stoky
- Stávající svislé dopravní značení
- Stávající podzemní šachty splaškové kanalizace
- Stávající uliční vpusti
- Stávající chráničky

ORTOFOTOMAPA  
NAVIGACE V ÚZEMÍ ALBERTOVA



3D\_model jamy\_komplet

TENTO VÝKRES JE CHRÁNĚN AUTORSKÝMI PRÁVY.					
Z/C	K/R	DATUM / DATE	Č/N	DOPLNĚNÍ / AMENDMENT	
LT	JS	24.7.2019	A	ZAPRACOVÁNÍ PODMÍNEK DOSS A SPRÁVCŮ SÍTÍ	
±0,000 = 199,10 m n.m. Bpv					
PROJEKT / PROJECT:					
KAMPUS ALBERTOV					
BIOCENTRUM					
ALBERTOV, PRAHA - NOVÉ MĚSTO					
POPSANÁ PARCELNÍ ÚJELA:					
1556/2; 1556/3; 1556/4; 1557; 1558; 1559; 1560; 1561; 1553/2;					
1564/4; 1564/6; 1569/2; 1569/3; 1571; 1572; 2466/1					
INVESTOR / CLIENT:					
UNIVERZITA KARLOVA					
ODVOZOVÝ TRH 1560/5, 113 36 PRAHA 1					
VEDENÁNÍ PROJEKTANT / EXECUTIVE ARCHITECT:					
znameníiii					
ZNAMENÍ ČTYŘ - ARCHITEKT S R.O., U PŘÍČOVNY 968/S, PRAHA 1					
T: 234 322 113, E: ARCHITEKT@ZNAMENICTVYR.CZ, W: WWW.ZNAMENICTVYR.CZ					
SPRACOVATEL DOST / SOURCE ARCHITECT:					
JKA					
Dlouhá 101, Hradec Králové 500 03, T: 773 500 371, E: info@jka-cz.cz; W: www.jka-cz.cz					
AUTORIZAČNÍ RAZÍTKO / AUTHORIZATION:					
PÁRE / SET:					
SOPOVĚDÍ PROJEKTANT / RESPONSIBLE DESIGNER:					
ING. JIŘÍ SLÁNSKÝ					
SPRACOVÁNÍ / DRAWING BY:					
ING. LUKÁŠ TROJÁNEK					
KONTROLA / CHECKED BY:					
ING. LUKÁŠ TROJÁNEK					
TÁŽE / THASE:					
DPS DOKUMENTACE PRO PROVEDENÍ STAVBY					
OBJEKT/BUILDING:					
S001 - BIOCENTRUM					
MĚŘÍTKO / SCALE:					
1:500					
NÁZEV VÝKRESU / TITLE:					
C.4 STÁVAJÍCÍ SITUACNÍ VÝKRES					
C.- SITUACE STAVBY					
ČÍSLO VÝKRESU / DRAWING NO.:					
KOR 4_004c_BCA-ALB					
DATUM / DATE:					
26.03.2020					
REVIZE:					
A					